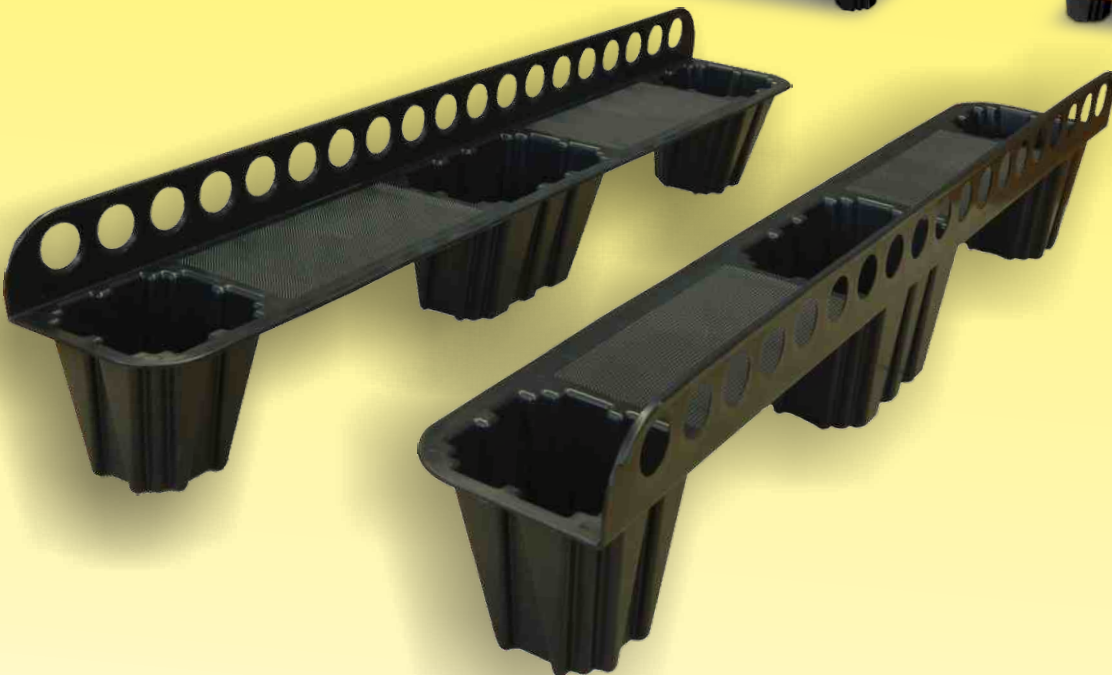


Palettenschienen

Die platzsparende und leichte Alternative!



- flexibel
- recyclingfähig
- extrem leicht
- platzsparend
- belastbar
- witterungsbeständig
- hygienisch
- exportfähig



Palettenschienen

- Der optimale Ladungsträger aus stabilem Kunststoff (PP) -

Als Alternative zu den traditionellen Holzpaletten sind die praktischen Palettenschienen eine optimale Versandlösung: Geringes Eigengewicht, flexible Anpassung, platzsparend, belastbar und vielseitig im Einsatz.

leicht

Ein extremes Leichtgewicht! Je nach Größe wiegen zwei Schienen unter 1 kg. Das erleichtert das Handling und spart vor allem Transportkosten - insbesondere bei Luftfrachtsendungen!

≈ 20 kg



- 95 % Gewicht

2 Stück
≈ 1 kg



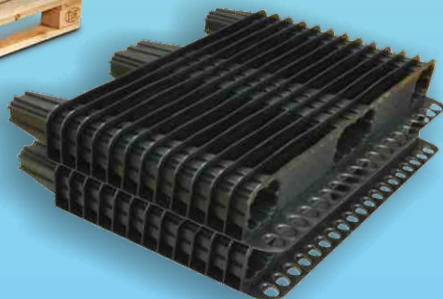
Format: 760 x 118 x 150 mm;
alternativ: 991 x 118 x 195 mm

platzsparend



Die Palettenschienen sind so konzipiert, dass sie sich praktisch ineinander stapeln lassen. Auf 1 m² lassen sich so mehrere hundert Schienen lagern.

STAPELBAR!



- 97 %
Platzbedarf



recyclebar



wasser- und
witterungsbeständig



ISPM 15 befreit
kein IPPC- Zertifikat notwendig



Luftfracht geeignet

flexibel

Mit den Palettenschienen verschonen Sie keinen Platz. Völlig unabhängig von den Standardpalettenmaßen passen sie sich dem Packstück an. Das spart erheblich Platz - ob im Lager, LKW, Schiff oder im Flugzeug.



belastbar

statisch 3.150 kg
dynamisch 1.350 kg

